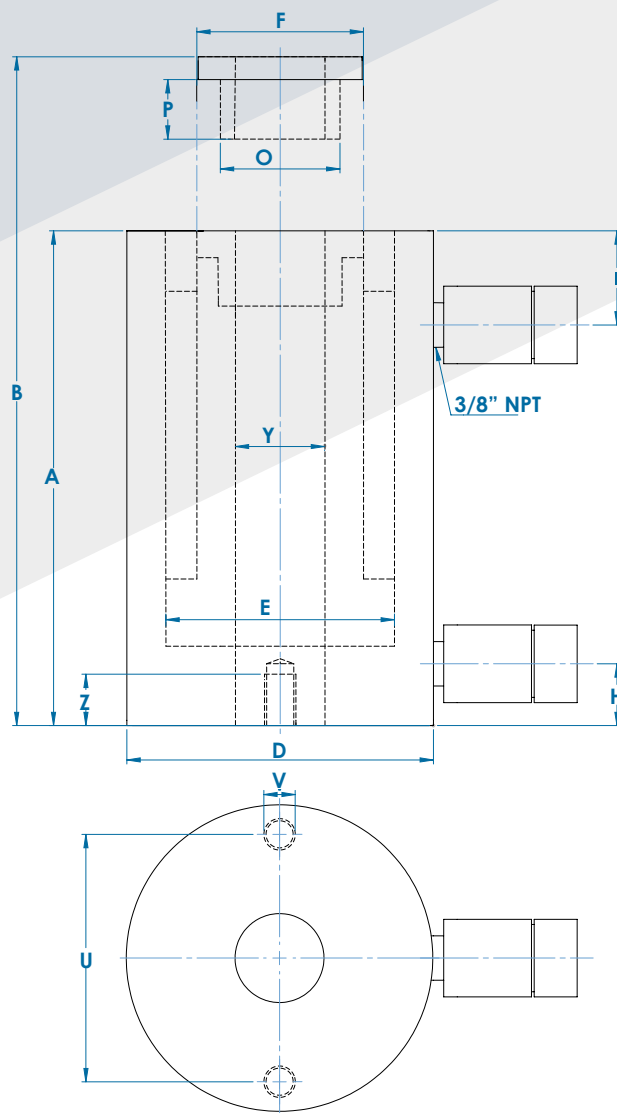


# SERIE DH

HUECO DOBLE EFECTO



24

## CILINDRO HUECO DOBLE EFECTO

### DH

- Cilindro de pistón hueco.
- Válvula de seguridad integrada para evitar sobrepresiones.
- Tratamiento de nitruración en el pistón, tubo central y cabeza guía que evita la corrosión y aumenta la resistencia al desgaste.



Tenemos disponibles **silletas huecas roscadas** y **silletas macizas ranuradas**. Ver página 15.



**DOBLE EFECTO**  
EMBOLO HUECO



**Carrera**  
150 mm



**Empuje y tracción**  
De 30 a 93 Tn

# SERIE DH

HUECO DOBLE EFECTO



Cilindros huecos de **Aluminio** de doble efecto, **DHA**.  
» página 42.

Accesorios: **Válvulas, distribuidores, racores**, etc.  
» páginas 56-63.

Cilindros de **doble efecto, D** » página 22.

- La cabeza guía interior evita la salida del pistón y resiste toda la fuerza del cilindro.
- Silletas intercambiables, lisa, roscada o maciza.

- Enchufe rápido hembra de gran caudal con guardapolvo de serie en todos los modelos.
- Carreras especiales bajo demanda.

| Fuerza Nominal | REF.           | Carrera | Fuerza Máxima | Sección Útil | Dimensiones (mm) |     |     |       |     |    |    |          |    |       |            |      |      | Capacidad de Aceite | Peso |
|----------------|----------------|---------|---------------|--------------|------------------|-----|-----|-------|-----|----|----|----------|----|-------|------------|------|------|---------------------|------|
|                |                |         |               |              | A                | B   | D   | E     | F   | H  | I  | O        | P  | U     | V          | Y    | Z    |                     |      |
| 28,9           | <b>DH03015</b> | 150     | 283,1         | 41,24        | 296              | 446 | 114 | 85    | 65  | 23 | 47 | M46X1,5  | 22 | 92,1  | 3/8-16 UNC | 33,6 | 20   | 619                 | 17,4 |
| 59,1           | <b>DH06015</b> | 150     | 579,5         | 84,42        | 302              | 452 | 155 | 125   | 94  | 23 | 48 | M72X1,5  | 25 | 130,2 | 1/2-18 UNC | 54   | 20   | 1266                | 32   |
| 93,2           | <b>DH10015</b> | 150     | 914           | 133,17       | 313              | 463 | 200 | 165,1 | 130 | 38 | 50 | M104x1,5 | 30 | ----- | -----      | 79   | ---- | 1998                | 52   |